

# КАРТА-ПЛАН ТЕРРИТОРИИ

## Пояснительная записка

**1. Сведения о территории выполнения комплексных кадастровых работ:** 03:14:170141, Республика Бурятия, Мухоршибирский муниципальный район, сельское поселение Саганнурское, п Саган-Нур

(наименование субъекта Российской Федерации, муниципального образования, населенного пункта, уникальные учетные номера кадастровых кварталов, иные сведения, позволяющие определить местоположение территории, на которой выполняются комплексные кадастровые работы, например, наименование садоводческого или огороднического некоммерческого товарищества, гаражного кооператива, элемента планировочной структуры)

**2. Основания выполнения комплексных кадастровых работ:**

Наименование, дата и номер документа, на основании которого выполняются комплексные кадастровые работы: Соглашение, "30" января 2025 г., 321-20-2025-002

**3. Дата подготовки карты-плана территории:** "21" июля 2025 г.

**4. Сведения о заказчике(ах) комплексных кадастровых работ:**

В отношении юридического лица, органа местного самоуправления муниципального района, муниципального округа или городского округа либо уполномоченного исполнительного органа государственной власти субъекта Российской Федерации:

полное или сокращенное (в случае, если имеется) наименование: Федеральная служба государственной регистрации, кадастра и картографии

основной государственный регистрационный номер: 1047796940465

идентификационный номер налогоплательщика: 7706560536

В отношении физического лица или представителя физических или юридических лиц:

фамилия, имя, отчество (последнее - при наличии): -

страховой номер индивидуального лицевого счета в системе обязательного пенсионного страхования Российской Федерации (СНИЛС): -

Наименование и реквизиты документа, подтверждающие полномочия представителя заказчика(ов) комплексных кадастровых работ: -

Адрес электронной почты (для направления уведомления о результатах внесения сведений в Единый государственный реестр недвижимости): filial@03.kadastr.ru

**5. Сведения об исполнителе комплексных кадастровых работ:**

Полное или сокращенное (в случае, если имеется) наименование и адрес юридического лица, с которым заключен государственный или муниципальный контракт либо договор подряда на выполнение комплексных кадастровых работ: Филиал публично-правовой компании Роскадастр по Республике Бурятия, Республика Бурятия, г. Улан-Удэ, ул. Ленина, д. 55

Фамилия, имя, отчество кадастрового инженера (последнее - при наличии): Балдакова Наталья Викторовна и основной государственный регистрационный номер кадастрового инженера индивидуального предпринимателя (ОГРНИП): -

Страховой номер индивидуального лицевого счета в системе обязательного пенсионного страхования Российской Федерации (СНИЛС) кадастрового инженера: 133-764-123 51

Уникальный реестровый номер кадастрового инженера в реестре саморегулируемой организации кадастровых инженеров и дата внесения сведений о физическом лице в такой реестр: 1529, 2021-12-24

Полное или (в случае, если имеется) сокращенное наименование саморегулируемой организации кадастровых инженеров, членом которой является кадастровый инженер: СРО Союз «Кадастровые инженеры»

Контактный телефон: +73012372990

Почтовый адрес и адрес электронной почты, по которым осуществляется связь с кадастровым инженером: - filial@03.kadastr.ru

6. Перечень документов, использованных при подготовке карты-плана территории					
№ п/п	Реквизиты документа				
	Вид	Дата	Номер	Наименование	Иные сведения
1	2	3	4	5	6
1	Кадастровый план территории	16.06.2025	КУВИ-001/2025-123139516	Кадастровый план территории кадастрового квартала 03:14:170141	-
2	Кадастровая выписка о земельном участке	07.07.2025	КУВИ-001/2025-135198090	Выписка из Единого государственного реестра недвижимости об объекте недвижимости с кадастровым номером 03:14:000000:144	-
3	ПРОЧИЕ	14.05.2025	170-13165/2025-В	Выписка из Единого государственного реестра недвижимости об объекте недвижимости с кадастровым номером 03:14:000000:144	-
4	ПРОЧИЕ	03.02.2025	б/н	Ортофотоплан п. Саган-Нур М 1:2000, 2010г	-
5	ПРОЧИЕ	12.01.2024	222	Правила землепользования и застройки сельского поселения МО СП "Саганнурское" утвержденные Решение Совета депутатов МО "Мухоршибирский район"	-
7. Пояснения к карте-плану территории					
<p>1. В настоящем карта-плане территории содержатся сведения о 4 объектах недвижимости: 4 земельных участка уточняются с более высокой точностью.</p> <p>2. Уточняемые земельные участки расположены в Зоне застройки индивидуальными жилыми домами. Предельные минимальный и максимальный размеры указаны в карта-плане территории в соответствии с Правилами землепользования и застройки сельского поселения МО СП "Саганнурское", утвержденные Решением Совета депутатов МО "Мухоршибирский район" №222 от 12.01.2024.</p>					

Сведения о пунктах геодезической сети и средствах измерений								
1. Сведения о пунктах геодезической сети:								
№ п/п	Вид геодезической сети	Название пункта геодезической сети и тип знака	Система координат пункта геодезической сети	Координаты пункта, м		Дата обследования "15" мая 2025 г.		
						Сведения о состоянии		
				X	Y	наружного знака пункта	центра пункта	марки центра пункта
1	2	3	4	5	6	7	8	9
1	ГГС, 3	Плоская, ПТР	МСК-03, зона 4	541831.68	4188130.31	Утрачен	Сохранился	Сохранился
2	ГГС, 3	Серов, ПТР	МСК-03, зона 4	545044.55	4190195.57	Утрачен	Сохранился	Сохранился
3	ГГС, 3	Эрхирик, ПТР	МСК-03, зона 4	550137.02	4188614.63	Утрачен	Сохранился	Сохранился
2. Сведения об использованных средствах измерений								
№ п/п	Наименование и обозначение типа средства измерений - прибора (инструмента, аппаратуры)		Заводской или серийный номер средства измерений		Реквизиты свидетельства о поверке прибора (инструмента, аппаратуры) и (или) срок действия поверки			
1	2		3		4			
1	GNSS-приемники спутниковые геодезические двухчастотные; GX1220GG, GX1230GG, GX1220GG		350603/09060176		С-АИИ/18-04-2025/426848586, до 17.04.2026			
2	GNSS-приемники спутниковые геодезические двухчастотные; GX1220GG, GX1230GG, GX1220GG		468117/07380107		С-АИИ/18-04-2025/426848585, до 17.04.2026			

## Сведения об уточняемых земельных участках

**1. Сведения о характерных точках границы уточняемого земельного участка с кадастровым номером 03:14:170141:143 :**

**Система координат 03.4**

**Зона № 4**

Обозначение характерных точек границ	Координаты, м				Метод определения координат	Формулы, примененные для расчета средней квадратической погрешности определения координат характерных точек границ (Mt), с подставленными в такие формулы значениями и итоговые (вычисленные) значения Mt, м	Описание закрепле ния точки
	содержатся в Едином государственном реестре недвижимости		определены в результате выполнения комплексных кадастровых работ				
	X	Y	X	Y			
1	2	3	4	5	6	7	8
96	479352.93	4209494.42	479352.93	4209494.42	Метод спутниковых геодезических измерений (определений)	$Mt = \sqrt{(m_0^2 + m_1^2)} = \sqrt{(0,1^2 + 0,1^2)} = 0,1$	Долговременн ый межевой знак
97	479472.96	4209449.40	479472.96	4209449.40	Метод спутниковых геодезических измерений (определений)	$Mt = \sqrt{(m_0^2 + m_1^2)} = \sqrt{(0,1^2 + 0,1^2)} = 0,1$	Долговременн ый межевой знак
98	479475.33	4209527.16	479475.33	4209527.16	Метод спутниковых геодезических измерений (определений)	$Mt = \sqrt{(m_0^2 + m_1^2)} = \sqrt{(0,1^2 + 0,1^2)} = 0,1$	Долговременн ый межевой знак
99	479410.61	4209554.69	479410.61	4209554.69	Метод спутниковых геодезических измерений (определений)	$Mt = \sqrt{(m_0^2 + m_1^2)} = \sqrt{(0,1^2 + 0,1^2)} = 0,1$	Долговременн ый межевой знак
100	479395.24	4209517.93	479395.24	4209517.93	Метод спутниковых геодезических измерений (определений)	$Mt = \sqrt{(m_0^2 + m_1^2)} = \sqrt{(0,1^2 + 0,1^2)} = 0,1$	Долговременн ый межевой знак
101	479366.82	4209529.30	479366.82	4209529.30	Метод спутниковых геодезических измерений (определений)	$Mt = \sqrt{(m_0^2 + m_1^2)} = \sqrt{(0,1^2 + 0,1^2)} = 0,1$	Долговременн ый межевой знак
96	479352.93	4209494.42	479352.93	4209494.42	Метод спутниковых геодезических измерений (определений)	$Mt = \sqrt{(m_0^2 + m_1^2)} = \sqrt{(0,1^2 + 0,1^2)} = 0,1$	Долговременн ый межевой знак

**2. Сведения о частях границ уточняемого земельного участка с кадастровым номером 03:14:170141:143 :**

Обозначение части границ		Горизонтальное проложение (S), м	Описание прохождения части границ	Сведения о согласовании местоположения границ (согласовано/спорное)
от т.	до т.			
1	2	3	4	5
96	97	128.20	-	-
97	98	77.80	-	-
98	99	70.33	-	-
99	100	39.84	-	-

<b>2. Сведения о частях границ уточняемого земельного участка с кадастровым номером 03:14:170141:143 :</b>				
<b>Обозначение части границ</b>		<b>Горизонтальное проложение (S), м</b>	<b>Описание прохождения части границ</b>	<b>Сведения о согласовании местоположения границ (согласовано/спорное)</b>
<b>от т.</b>	<b>до т.</b>			
<b>1</b>	<b>2</b>	<b>3</b>	<b>4</b>	<b>5</b>
100	101	30.61	-	-
101	96	37.54	-	-
<b>3. Сведения о характеристиках уточняемого земельного участка с кадастровым номером 03:14:170141:143 :</b>				
<b>№ п/п</b>	<b>Наименование характеристики земельного участка</b>		<b>Значение характеристики</b>	
<b>1</b>	<b>2</b>		<b>3</b>	
1.	Адрес земельного участка		-	
1.1.	Сведения о местоположении земельного участка (при отсутствии адреса) в структурированном в соответствии с федеральной информационной адресной системой виде		-	
1.2.	Дополнительные сведения о местоположении земельного участка		-	
2.	Площадь земельного участка $\pm$ величина погрешности определения (вычисления) площади ( $P \pm \Delta P$ ), м <sup>2</sup>		7442 $\pm$ 30	
3.	Формула, примененная для вычисления предельной погрешности определения площади земельного участка, с подставленными значениями и итоговые (вычисленные) значения ( $\Delta P$ ), м <sup>2</sup>		$\Delta P = 3.5 * M_t * \sqrt{P} = 3.5 * 0,1 * \sqrt{7442} = 30$	
4.	Площадь земельного участка согласно сведениям Единого государственного реестра недвижимости (Р <sub>кад</sub> ), м <sup>2</sup>		7442	
5.	Оценка расхождения Р и Р <sub>кад</sub> (Р - Р <sub>кад</sub> ), м <sup>2</sup>		-	
6.	Предельные минимальный и максимальный размеры земельного участка (Р <sub>мин</sub> и Р <sub>макс</sub> ), м <sup>2</sup>		- -	
7.	Вид (виды) разрешенного использования		-	
7.1.	Дополнительные сведения об использовании земельного участка		-	
8.	Кадастровый или иной государственный учетный номер (инвентарный) здания, сооружения, объекта незавершенного строительства, расположенного на земельном участке		-	
9.	Сведения о земельных участках (землях общего пользования, территории общего пользования), посредством которых обеспечивается доступ		Земли общего пользования	
10.	Иные сведения		-	
<b>4. Пояснения к сведениям об уточняемом земельном участке с кадастровым номером 03:14:170141:143 :</b>				
1.	-			

## Сведения об уточняемых земельных участках

### 1. Сведения о характерных точках границы уточняемого земельного участка с кадастровым номером 03:14:170141:26 :

Система координат 03.4

Зона № 4

Обозначение характерных точек границ	Координаты, м				Метод определения координат	Формулы, примененные для расчета средней квадратической погрешности определения координат характерных точек границ (Mt), с подставленными в такие формулы значениями и итоговые (вычисленные) значения Mt, м	Описание закрепле ния точки
	содержатся в Едином государственном реестре недвижимости		определены в результате выполнения комплексных кадастровых работ				
	X	Y	X	Y			
1	2	3	4	5	6	7	8
102	479366.25	4209531.20	479366.25	4209531.20	Метод спутниковых геодезических измерений (определений)	$Mt = \sqrt{(m_0^2 + m_1^2)} = \sqrt{(0,1^2 + 0,1^2)} = 0,1$	Долговременн ый межевой знак
103	479338.40	4209542.53	479338.40	4209542.53	Метод спутниковых геодезических измерений (определений)	$Mt = \sqrt{(m_0^2 + m_1^2)} = \sqrt{(0,1^2 + 0,1^2)} = 0,1$	Долговременн ый межевой знак
104	479323.52	4209505.33	479323.52	4209505.33	Метод спутниковых геодезических измерений (определений)	$Mt = \sqrt{(m_0^2 + m_1^2)} = \sqrt{(0,1^2 + 0,1^2)} = 0,1$	Долговременн ый межевой знак
105	479351.20	4209494.13	479351.20	4209494.13	Метод спутниковых геодезических измерений (определений)	$Mt = \sqrt{(m_0^2 + m_1^2)} = \sqrt{(0,1^2 + 0,1^2)} = 0,1$	Долговременн ый межевой знак
102	479366.25	4209531.20	479366.25	4209531.20	Метод спутниковых геодезических измерений (определений)	$Mt = \sqrt{(m_0^2 + m_1^2)} = \sqrt{(0,1^2 + 0,1^2)} = 0,1$	Долговременн ый межевой знак

### 2. Сведения о частях границ уточняемого земельного участка с кадастровым номером 03:14:170141:26 :

Обозначение части границ		Горизонтальное проложение (S), м	Описание прохождения части границ	Сведения о согласовании местоположения границ (согласовано/спорное)
от т.	до т.			
1	2	3	4	5
102	103	30.07	-	-
103	104	40.07	-	-
104	105	29.86	-	-
105	102	40.01	-	-

### 3. Сведения о характеристиках уточняемого земельного участка с кадастровым номером 03:14:170141:26 :

№ п/п	Наименование характеристики земельного участка	Значение характеристики
1	2	3
1.	Адрес земельного участка	-

<b>3. Сведения о характеристиках уточняемого земельного участка с кадастровым номером 03:14:170141:26 :</b>		
<b>№ п/п</b>	<b>Наименование характеристики земельного участка</b>	<b>Значение характеристики</b>
<b>1</b>	<b>2</b>	<b>3</b>
1.1.	Сведения о местоположении земельного участка (при отсутствии адреса) в структурированном в соответствии с федеральной информационной адресной системой виде	-
1.2.	Дополнительные сведения о местоположении земельного участка	-
2.	Площадь земельного участка $\pm$ величина погрешности определения (вычисления) площади ( $P \pm \Delta P$ ), м <sup>2</sup>	$1200 \pm 12$
3.	Формула, примененная для вычисления предельной погрешности определения площади земельного участка, с подставленными значениями и итоговые (вычисленные) значения ( $\Delta P$ ), м <sup>2</sup>	$\Delta P = 3.5 * M_t * \sqrt{P} = 3.5 * 0,1 * \sqrt{1200} = 12$
4.	Площадь земельного участка согласно сведениям Единого государственного реестра недвижимости (Р <sub>кад</sub> ), м <sup>2</sup>	1200
5.	Оценка расхождения Р и Р <sub>кад</sub> (Р - Р <sub>кад</sub> ), м <sup>2</sup>	-
6.	Предельные минимальный и максимальный размеры земельного участка (Р <sub>мин</sub> и Р <sub>макс</sub> ), м <sup>2</sup>	- -
7.	Вид (виды) разрешенного использования	-
7.1.	Дополнительные сведения об использовании земельного участка	-
8.	Кадастровый или иной государственный учетный номер (инвентарный) здания, сооружения, объекта незавершенного строительства, расположенного на земельном участке	-
9.	Сведения о земельных участках (землях общего пользования, территории общего пользования), посредством которых обеспечивается доступ	Земли общего пользования
10.	Иные сведения	-
<b>4. Пояснения к сведениям об уточняемом земельном участке с кадастровым номером 03:14:170141:26 :</b>		
1.	-	

## Сведения об уточняемых земельных участках

### 1. Сведения о характерных точках границы уточняемого земельного участка с кадастровым номером 03:14:170141:29 :

Система координат 03.4

Зона № 4

Обозначение характерных точек границ	Координаты, м				Метод определения координат	Формулы, примененные для расчета средней квадратической погрешности определения координат характерных точек границ (Mt), с подставленными в такие формулы значениями и итоговые (вычисленные) значения Mt, м	Описание закрепле ния точки
	содержатся в Едином государственном реестре недвижимости		определены в результате выполнения комплексных кадастровых работ				
	X	Y	X	Y			
1	2	3	4	5	6	7	8
106	479394.13	4209519.94	479394.13	4209519.94	Метод спутниковых геодезических измерений (определений)	$Mt = \sqrt{(m_0^2 + m_1^2)} = \sqrt{(0,1^2 + 0,1^2)} = 0,1$	Долговременн ый межевой знак
107	479409.50	4209557.02	479409.50	4209557.02	Метод спутниковых геодезических измерений (определений)	$Mt = \sqrt{(m_0^2 + m_1^2)} = \sqrt{(0,1^2 + 0,1^2)} = 0,1$	Долговременн ый межевой знак
108	479381.82	4209568.10	479381.82	4209568.10	Метод спутниковых геодезических измерений (определений)	$Mt = \sqrt{(m_0^2 + m_1^2)} = \sqrt{(0,1^2 + 0,1^2)} = 0,1$	Долговременн ый межевой знак
102	479366.25	4209531.20	479366.25	4209531.20	Метод спутниковых геодезических измерений (определений)	$Mt = \sqrt{(m_0^2 + m_1^2)} = \sqrt{(0,1^2 + 0,1^2)} = 0,1$	Долговременн ый межевой знак
106	479394.13	4209519.94	479394.13	4209519.94	Метод спутниковых геодезических измерений (определений)	$Mt = \sqrt{(m_0^2 + m_1^2)} = \sqrt{(0,1^2 + 0,1^2)} = 0,1$	Долговременн ый межевой знак

### 2. Сведения о частях границ уточняемого земельного участка с кадастровым номером 03:14:170141:29 :

Обозначение части границ		Горизонтальное проложение (S), м	Описание прохождения части границ	Сведения о согласовании местоположения границ (согласовано/спорное)
от т.	до т.			
1	2	3	4	5
106	107	40.14	-	-
107	108	29.82	-	-
108	102	40.05	-	-
102	106	30.07	-	-

### 3. Сведения о характеристиках уточняемого земельного участка с кадастровым номером 03:14:170141:29 :

№ п/п	Наименование характеристики земельного участка	Значение характеристики
1	2	3
1.	Адрес земельного участка	-

<b>3. Сведения о характеристиках уточняемого земельного участка с кадастровым номером 03:14:170141:29 :</b>		
<b>№ п/п</b>	<b>Наименование характеристики земельного участка</b>	<b>Значение характеристики</b>
<b>1</b>	<b>2</b>	<b>3</b>
1.1.	Сведения о местоположении земельного участка (при отсутствии адреса) в структурированном в соответствии с федеральной информационной адресной системой виде	-
1.2.	Дополнительные сведения о местоположении земельного участка	-
2.	Площадь земельного участка $\pm$ величина погрешности определения (вычисления) площади ( $P \pm \Delta P$ ), м <sup>2</sup>	$1200 \pm 12$
3.	Формула, примененная для вычисления предельной погрешности определения площади земельного участка, с подставленными значениями и итоговые (вычисленные) значения ( $\Delta P$ ), м <sup>2</sup>	$\Delta P = 3.5 * M_t * \sqrt{P} = 3.5 * 0,1 * \sqrt{1200} = 12$
4.	Площадь земельного участка согласно сведениям Единого государственного реестра недвижимости (Р <sub>кад</sub> ), м <sup>2</sup>	1200
5.	Оценка расхождения Р и Р <sub>кад</sub> (Р - Р <sub>кад</sub> ), м <sup>2</sup>	-
6.	Предельные минимальный и максимальный размеры земельного участка (Р <sub>мин</sub> и Р <sub>макс</sub> ), м <sup>2</sup>	- -
7.	Вид (виды) разрешенного использования	-
7.1.	Дополнительные сведения об использовании земельного участка	-
8.	Кадастровый или иной государственный учетный номер (инвентарный) здания, сооружения, объекта незавершенного строительства, расположенного на земельном участке	-
9.	Сведения о земельных участках (землях общего пользования, территории общего пользования), посредством которых обеспечивается доступ	Земли общего пользования
10.	Иные сведения	-
<b>4. Пояснения к сведениям об уточняемом земельном участке с кадастровым номером 03:14:170141:29 :</b>		
1.	-	

## Сведения об уточняемых земельных участках

### 1. Сведения о характерных точках границы уточняемого земельного участка с кадастровым номером 03:14:170141:30 :

Система координат 03.4

Зона № 4

Обозначение характерных точек границ	Координаты, м				Метод определения координат	Формулы, примененные для расчета средней квадратической погрешности определения координат характерных точек границ (Mt), с подставленными в такие формулы значениями и итоговые (вычисленные) значения Mt, м	Описание закрепле ния точки
	содержатся в Едином государственном реестре недвижимости		определены в результате выполнения комплексных кадастровых работ				
	X	Y	X	Y			
1	2	3	4	5	6	7	8
102	479366.25	4209531.20	479366.25	4209531.20	Метод спутниковых геодезических измерений (определений)	$Mt = \sqrt{(m0^2 + m1^2)} = \sqrt{(0,1^2 + 0,1^2)} = 0,1$	Долговременн ый межевой знак
108	479381.82	4209568.10	479381.82	4209568.10	Метод спутниковых геодезических измерений (определений)	$Mt = \sqrt{(m0^2 + m1^2)} = \sqrt{(0,1^2 + 0,1^2)} = 0,1$	Долговременн ый межевой знак
109	479354.11	4209579.32	479354.11	4209579.32	Метод спутниковых геодезических измерений (определений)	$Mt = \sqrt{(m0^2 + m1^2)} = \sqrt{(0,1^2 + 0,1^2)} = 0,1$	Долговременн ый межевой знак
103	479338.40	4209542.53	479338.40	4209542.53	Метод спутниковых геодезических измерений (определений)	$Mt = \sqrt{(m0^2 + m1^2)} = \sqrt{(0,1^2 + 0,1^2)} = 0,1$	Долговременн ый межевой знак
102	479366.25	4209531.20	479366.25	4209531.20	Метод спутниковых геодезических измерений (определений)	$Mt = \sqrt{(m0^2 + m1^2)} = \sqrt{(0,1^2 + 0,1^2)} = 0,1$	Долговременн ый межевой знак

### 2. Сведения о частях границ уточняемого земельного участка с кадастровым номером 03:14:170141:30 :

Обозначение части границ		Горизонтальное проложение (S), м	Описание прохождения части границ	Сведения о согласовании местоположения границ (согласовано/спорное)
от т.	до т.			
1	2	3	4	5
102	108	40.05	-	-
108	109	29.90	-	-
109	103	40.00	-	-
103	102	30.07	-	-

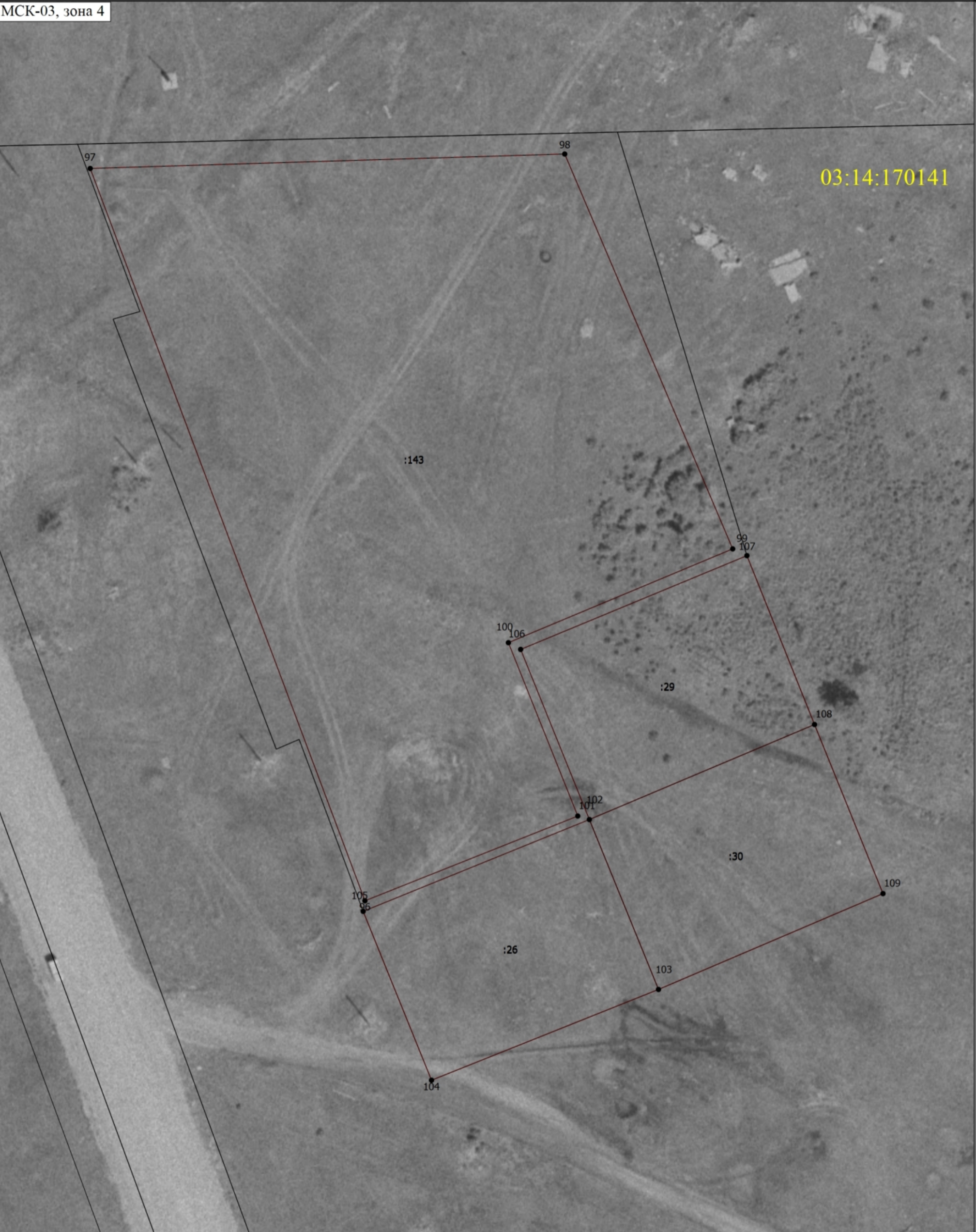
### 3. Сведения о характеристиках уточняемого земельного участка с кадастровым номером 03:14:170141:30 :

№ п/п	Наименование характеристики земельного участка	Значение характеристики
1	2	3
1.	Адрес земельного участка	-

<b>3. Сведения о характеристиках уточняемого земельного участка с кадастровым номером 03:14:170141:30 :</b>		
<b>№ п/п</b>	<b>Наименование характеристики земельного участка</b>	<b>Значение характеристики</b>
<b>1</b>	<b>2</b>	<b>3</b>
1.1.	Сведения о местоположении земельного участка (при отсутствии адреса) в структурированном в соответствии с федеральной информационной адресной системой виде	-
1.2.	Дополнительные сведения о местоположении земельного участка	-
2.	Площадь земельного участка $\pm$ величина погрешности определения (вычисления) площади ( $P \pm \Delta P$ ), м2	$1200 \pm 12$
3.	Формула, примененная для вычисления предельной погрешности определения площади земельного участка, с подставленными значениями и итоговые (вычисленные) значения ( $\Delta P$ ), м2	$\Delta P = 3.5 * M_t * \sqrt{P} = 3.5 * 0,1 * \sqrt{1200} = 12$
4.	Площадь земельного участка согласно сведениям Единого государственного реестра недвижимости (Ркад), м2	1200
5.	Оценка расхождения Р и Ркад ( $P - P_{кад}$ ), м2	-
6.	Предельные минимальный и максимальный размеры земельного участка ( $P_{мин}$ и $P_{макс}$ ), м2	- -
7.	Вид (виды) разрешенного использования	-
7.1.	Дополнительные сведения об использовании земельного участка	-
8.	Кадастровый или иной государственный учетный номер (инвентарный) здания, сооружения, объекта незавершенного строительства, расположенного на земельном участке	-
9.	Сведения о земельных участках (землях общего пользования, территории общего пользования), посредством которых обеспечивается доступ	Земли общего пользования
10.	Иные сведения	-
<b>4. Пояснения к сведениям об уточняемом земельном участке с кадастровым номером 03:14:170141:30 :</b>		
1.	-	

Схема границ земельных участков

МСК-03, зона 4



Масштаб 1:600

Условные обозначения

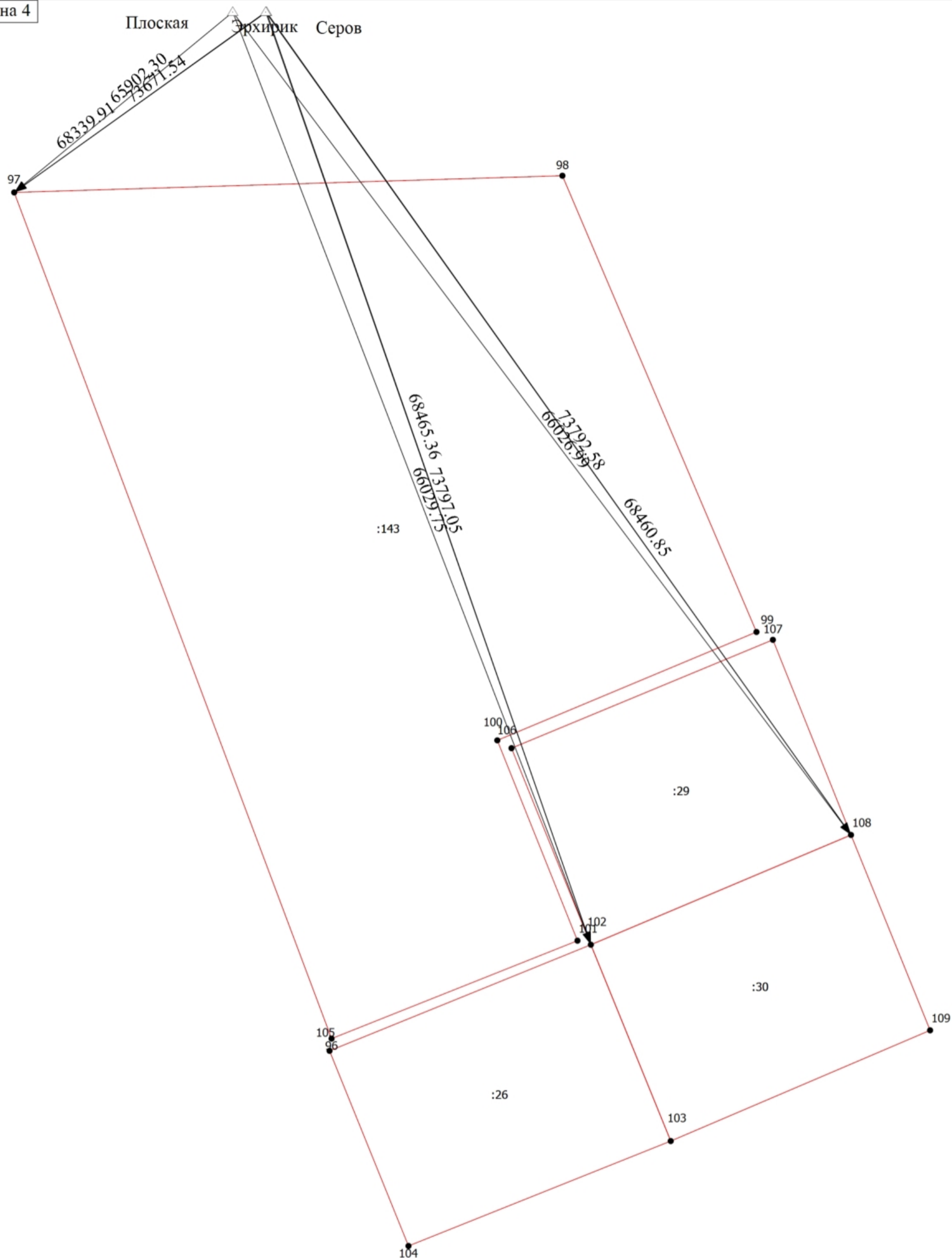
- Часть границы, местоположение которой определено при выполнении кадастровых работ
- - Характерная точка границы земельного участка, сведения ЕГРН о которой соответствуют требованиям, установленным в соответствии с частью 13 статьи 22 Федерального закона от 13 июля 2015 г. N 218-ФЗ "О государственной регистрации недвижимости"

Схема границ земельных участков

- - Характерная точка контура здания, сооружения, объекта незавершенного строительства
- 1 - Обозначение ликвидируемой характерной точки
- 96 - Обозначение характерной точки, местоположение которой не изменилось или было уточнено
- :143 - Кадастровый номер земельного участка
- :143 - Уточняемый земельный участок
- \_\_\_\_\_ - Часть границы, сведения ЕГРН о которой позволяют однозначно определить ее положение на местности

# Схема геодезических построений

МСК-03, зона 4



Масштаб 1:600

## Условные обозначения

- Часть границы, местоположение которой определено при выполнении кадастровых работ
- Характерная точка границы земельного участка, сведения ЕГРН о которой соответствуют требованиям, установленным в соответствии с частью 13 статьи 22 Федерального закона от 13 июля 2015 г. N 218-ФЗ "О государственной регистрации недвижимости"

<b>Схема геодезических построений</b>
---------------------------------------

- |          |  |
|----------|--|
| •        | - Характерная точка контура здания, сооружения, объекта незавершенного строительства               |
| <u>1</u> | - Обозначение ликвидируемой характерной точки  |
| 96       | - Обозначение характерной точки, местоположение которой не изменилось или было уточнено            |
| :143     | - Уточняемый земельный участок   |
|          | - Часть границы, сведения ЕГРН о которой позволяют однозначно определить ее положение на местности |

**АКТ  
СОГЛАСОВАНИЯ МЕСТОПОЛОЖЕНИЯ ГРАНИЦ ЗЕМЕЛЬНЫХ УЧАСТКОВ  
ПРИ ВЫПОЛНЕНИИ КОМПЛЕКСНЫХ КАДАСТРОВЫХ РАБОТ**

03:14:170141;03:14:000000

наименование субъекта Российской Федерации, муниципального образования, населенного пункта, уникальные учетные номера кадастровых кварталов, а также иные сведения, позволяющие определить местоположение территории, на которой выполняются комплексные кадастровые работы

N п/п	Обозначение части (характерной точки) границы		Результат согласования (согласовано/ спорное)	Кадастровые номера или обозначения смежных земельных участков	Сведения о лице, представившем возражения	Реквизиты вступившего в законную силу судебного акта
	от т.	до т.				
1	2	3	4	5	6	7
1	102	—	Согласовано	03:14:170141:26		
			Согласовано	03:14:170141:29		
2	102	103	Согласовано	03:14:170141:26		
			Согласовано	03:14:170141:30		
3	108	102	Согласовано	03:14:170141:29		
			Согласовано	03:14:170141:30		

Председатель согласительной комиссии:

М.П.

подпись

фамилия, инициалы